

DOSSIER

NUEVA MIRASIERRA

COOPERATIVA DE VIVIENDAS

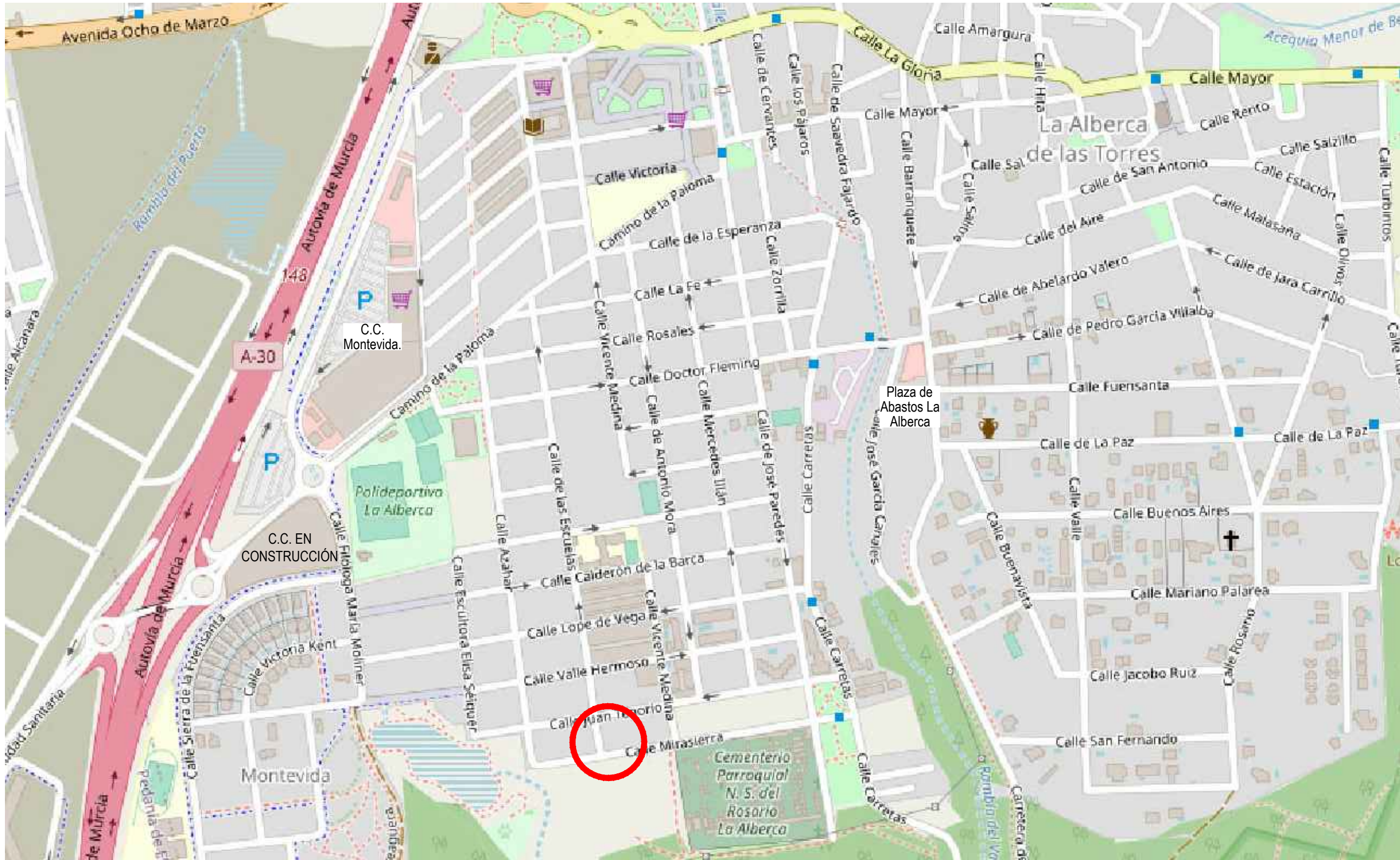


RESIDENCIAL MIRASIERRA
PLANOS DE VENTA. DICIEMBRE 2022

CMMP
ARQUITECTOS ASOCIADOS

01 | Diseño arquitectónico básico

Planta baja. Distribución y mobiliario.



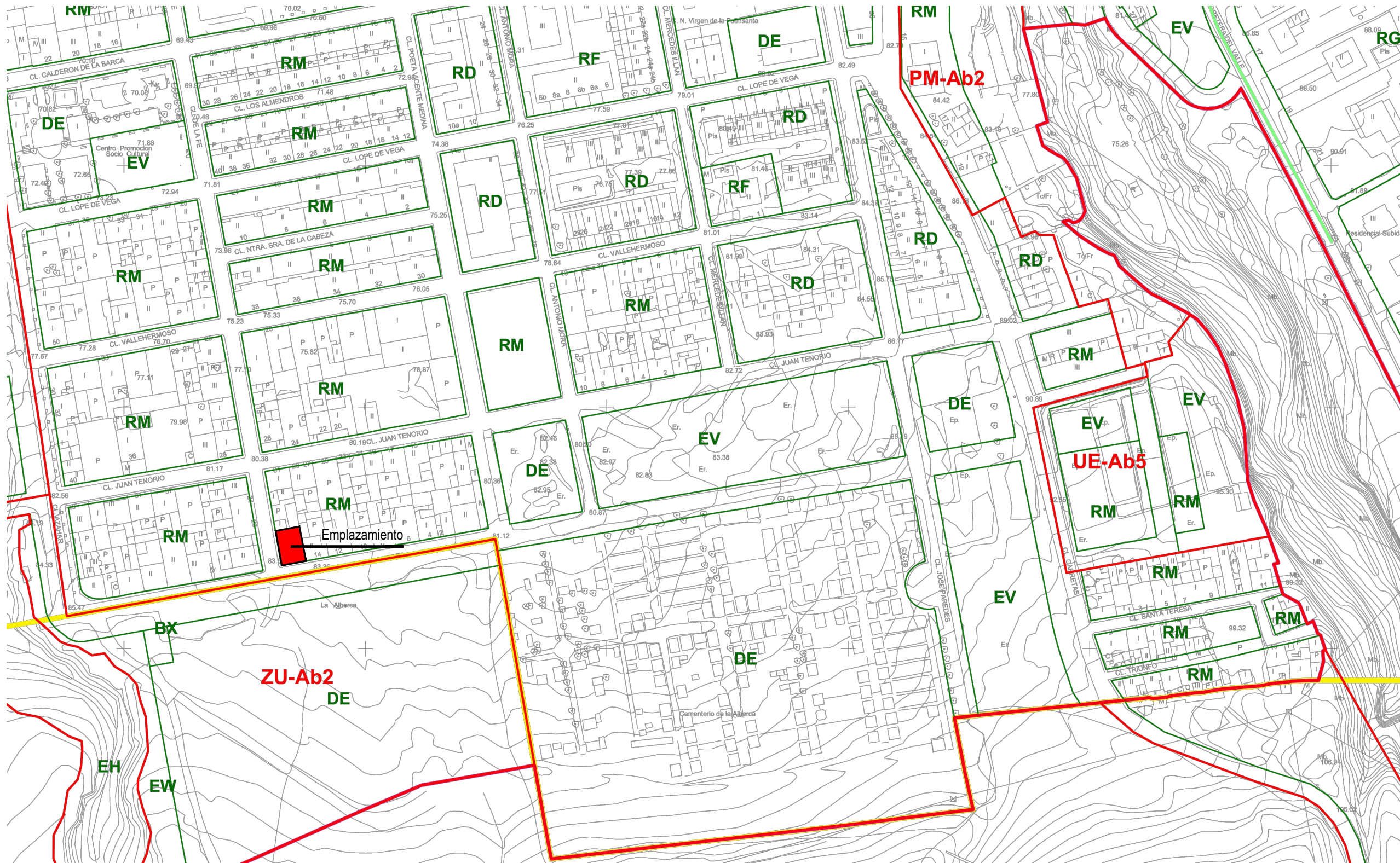
Residencial Mirasierra.
5 viviendas y garajes en La Alberca, Murcia.

SITUACIÓN RESPECTO AL MUNICIPIO
Sin escala



01 | Diseño arquitectónico básico

Planta baja. Distribución y mobiliario.



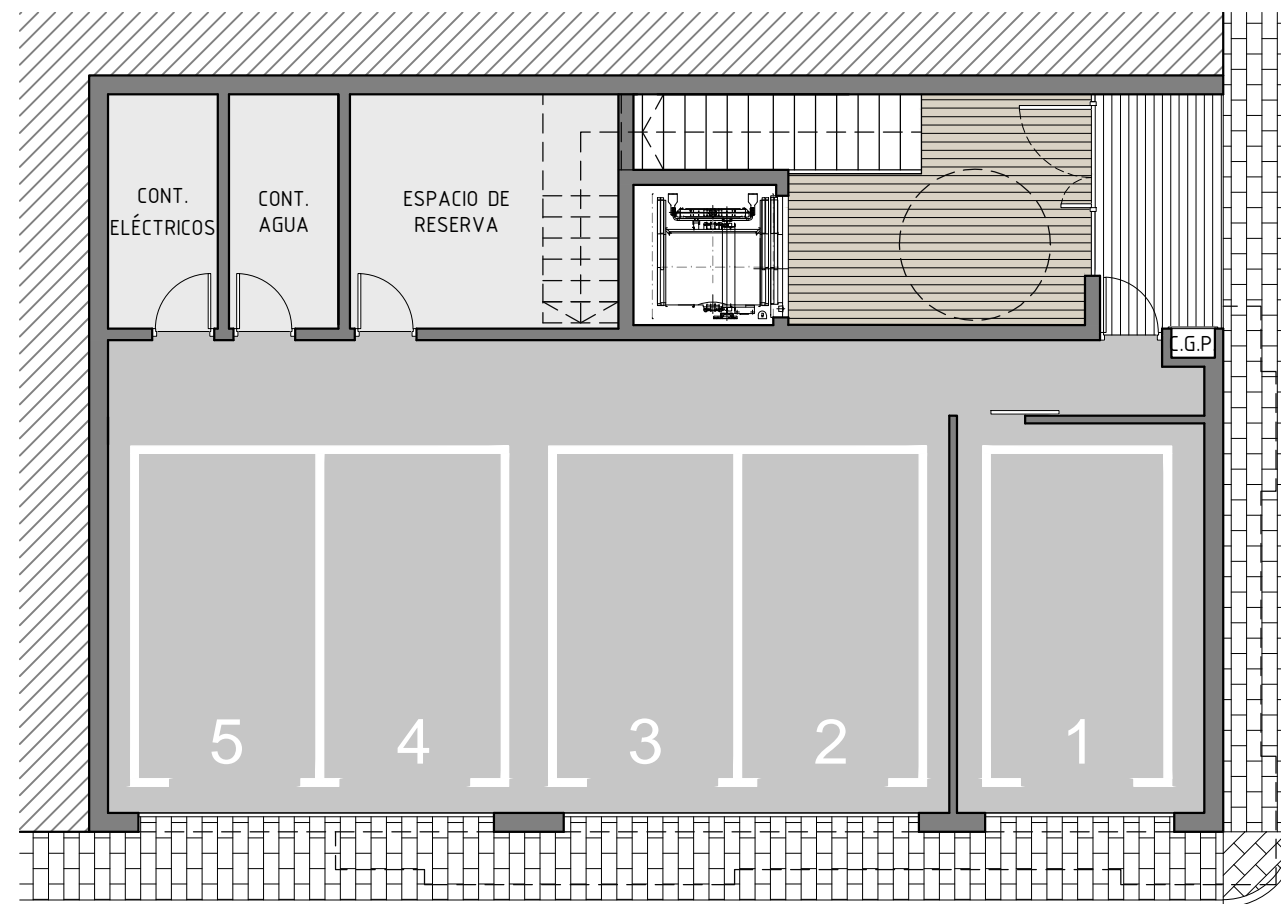
Residencial Mirasierra.
5 viviendas y garajes en La Alberca, Murcia.

EMPLAZAMIENTO EN EL P.G.M.O.U.
Sin escala



01 | Diseño arquitectónico básico

Planta baja. Distribución y mobiliario.



NOTA:
Estos planos no están sujetos a valor contractual, pueden sufrir cambios durante la finalización del proyecto o el transcurso de la obra.



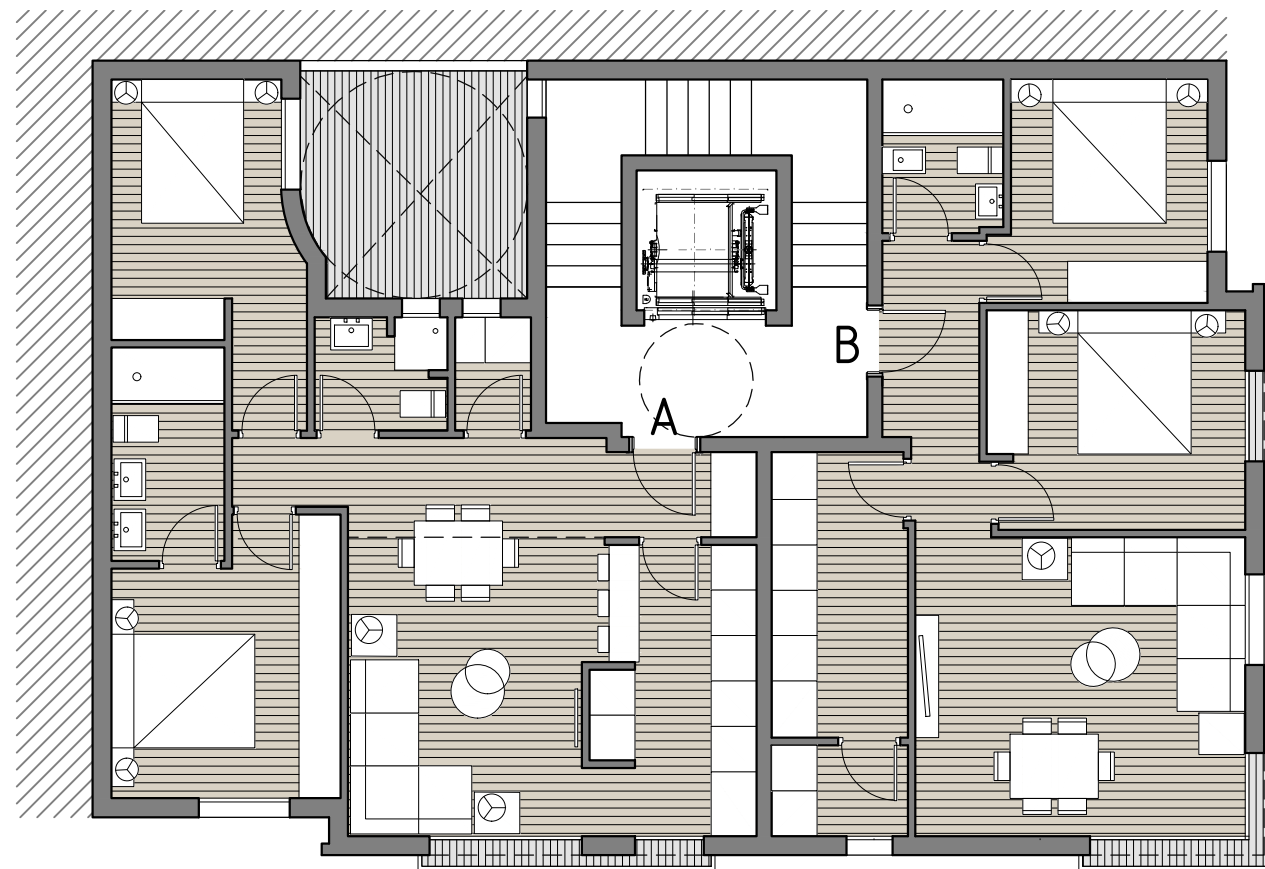
RESIDENCIAL MONTE MIRASIERRA.
5 viviendas y garajes en La Alberca, Murcia.

PLANTA BAJA
ESCALA 1/100



01 | Diseño arquitectónico básico

Planta primera (1ª). Distribución y mobiliario.



NOTA:
Estos planos no están sujetos a valor contractual, pueden sufrir cambios durante la finalización del proyecto o el transcurso de la obra.



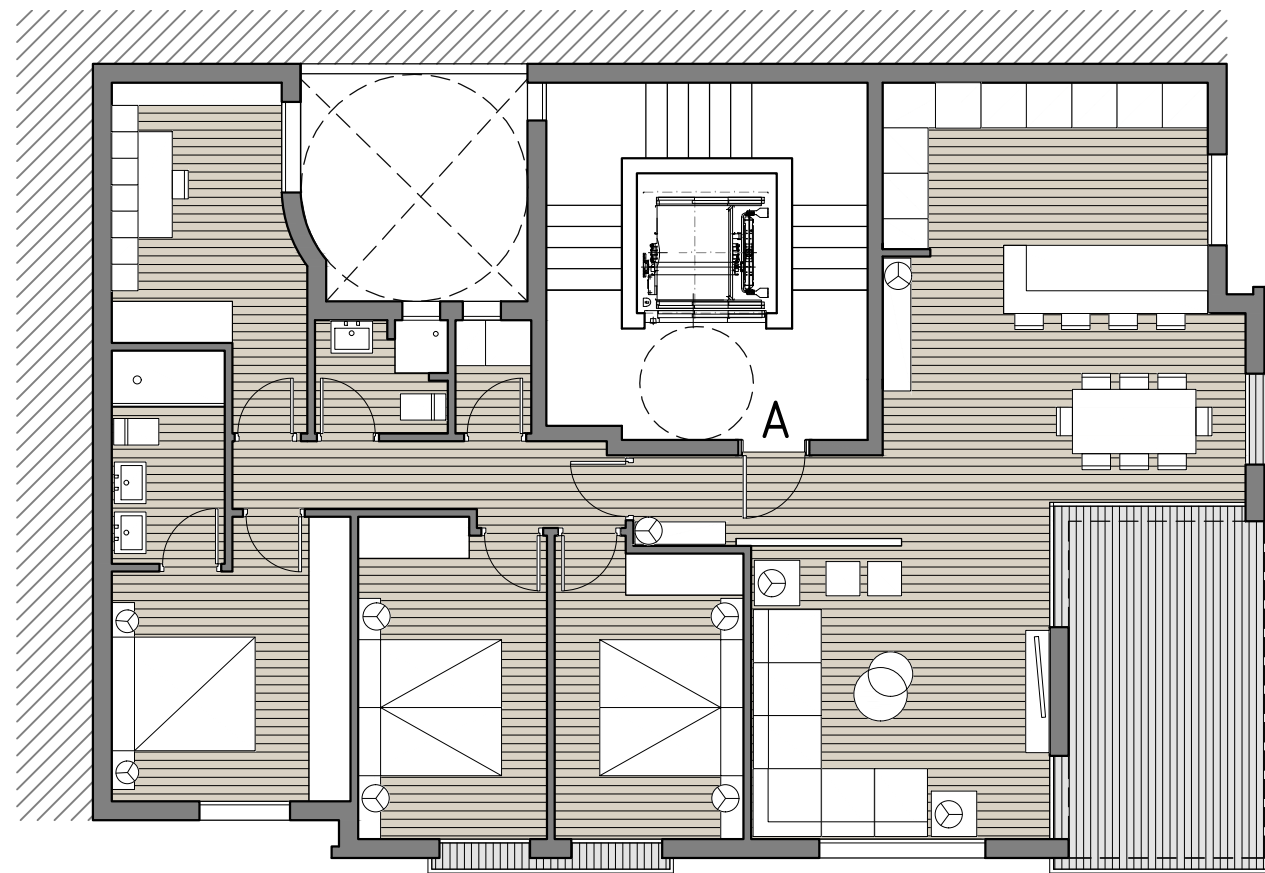
RESIDENCIAL MONTE MIRASIERRA.
5 viviendas y garajes en La Alberca, Murcia.

PLANTA PRIMERA (1ª)
ESCALA 1/100



01 | Diseño arquitectónico básico

Planta segunda (2ª). Distribución y mobiliario.



NOTA:
Estos planos no están sujetos a valor contractual, pueden sufrir cambios durante la finalización del proyecto o el transcurso de la obra.



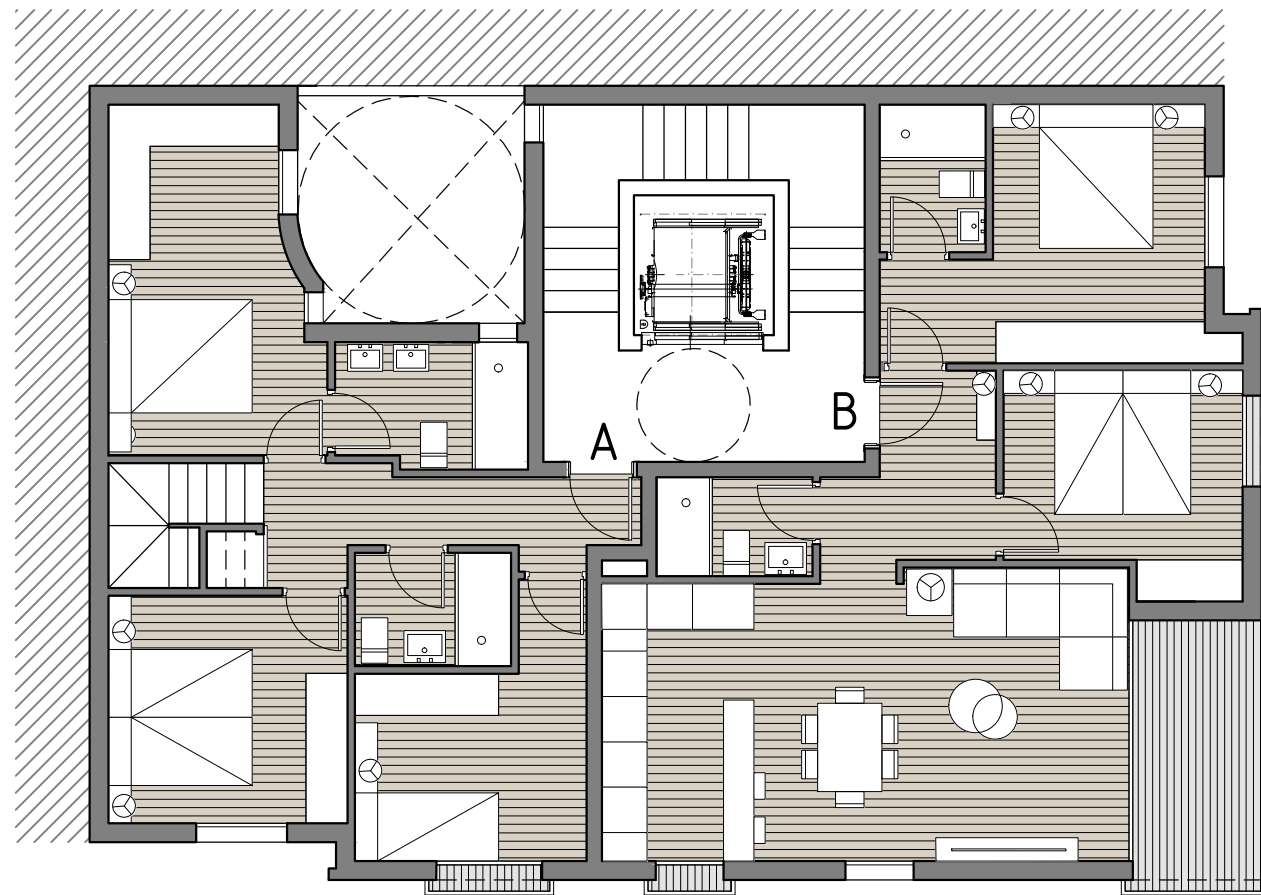
RESIDENCIAL MONTE MIRASIERRA.
5 viviendas y garajes en La Alberca, Murcia.

PLANTA SEGUNDA (2ª)
ESCALA 1/100



01 | Diseño arquitectónico básico

Planta tercera (3ª). Distribución y mobiliario.



NOTA:
Estos planos no están sujetos a valor contractual, pueden sufrir cambios durante la finalización del proyecto o el transcurso de la obra.



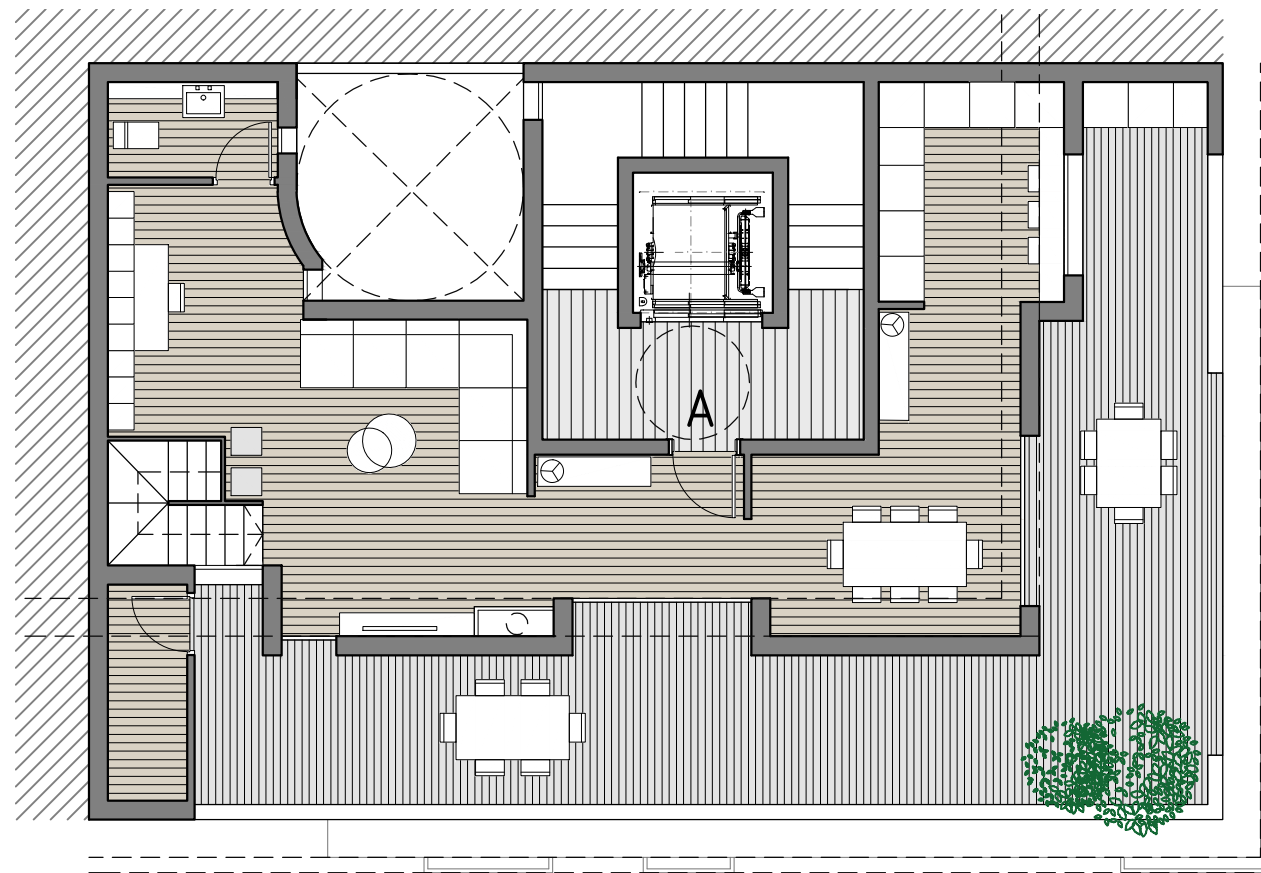
RESIDENCIAL MONTE MIRASIERRA.
5 viviendas y garajes en La Alberca, Murcia.

PLANTA TERCERA (3ª)
ESCALA 1/100



01 | Diseño arquitectónico básico

Planta bajo cubierta. Distribución y mobiliario.



NOTA:
Estos planos no están sujetos a valor contractual, pueden sufrir cambios durante la finalización del proyecto o el transcurso de la obra.



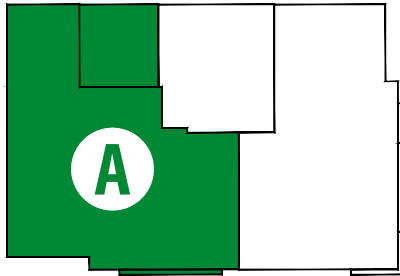
RESIDENCIAL MONTE MIRASIERRA.
5 viviendas y garajes en La Alberca, Murcia.

PLANTA BAJO CUBIERTA
ESCALA 1/100



01 | Diseño arquitectónico básico

Planta 1ª. Vivienda tipo A . Distribución y mobiliario.



Esquema planta 1ª.

DESCRIPCIÓN

PLANTA: 1ª

TIPO: A

DORMITORIOS: 2

BAÑOS: 2

SUPERFICIES CONSTRUIDAS

VIVIENDA: **69.71 m²**

TOTAL: 69.71 m²

Z. COMUNES: **19.50 m²**

SUPERFICIES ÚTILES

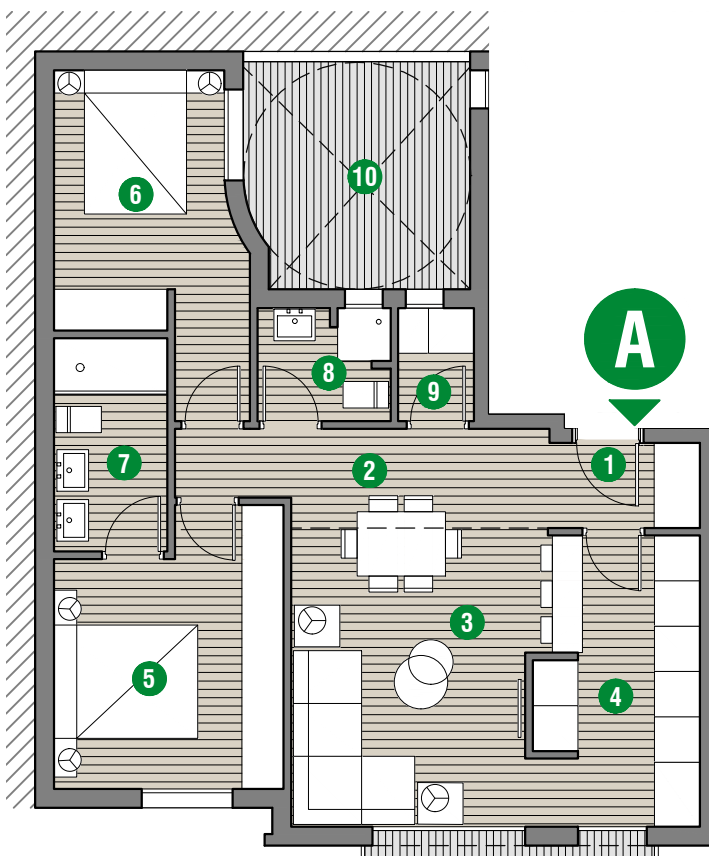
VIVIENDA: **57.10 m²**

TERRAZA: **8.75 m²**

TOTAL: 65.85 m²

DESGLOSE POR ESTANCIAS.

1 Vestíbulo	1.75 m ²
2 Paso	0.82 m ²
3 Salón comedor	19.70 m ²
4 Cocina	6.80 m ²
5 Dormitorio 1	10.25 m ²
6 Dormitorio 2	9.40 m ²
7 Baño 1	4.23 m ²
8 Baño 2	2.65 m ²
9 Lavadero	1.50 m ²
10 Patio	8.75 m ²



ESCALA 1/100



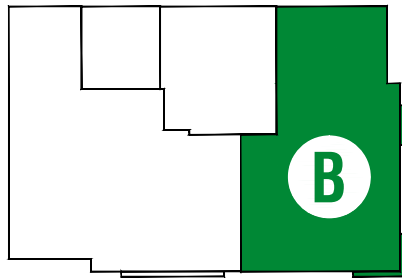
NOTA:

Estos planos no están sujetos a valor contractual, pueden sufrir cambios durante la finalización del proyecto o el transcurso de la obra.

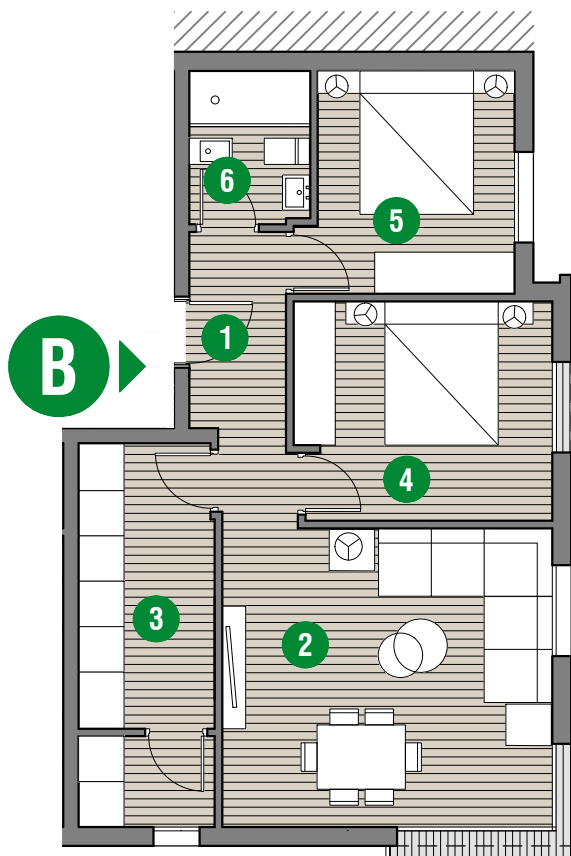
VIVIENDA TIPO 1º A
ESCALA 1/100

01 | Diseño arquitectónico básico

Planta 1ª. Vivienda tipo B . Distribución y mobiliario.



Esquema planta 1ª.



ESCALA 1/100



NOTA:
Estos planos no están sujetos a valor contractual, pueden sufrir cambios durante la finalización del proyecto o el transcurso de la obra.

DESCRIPCIÓN

PLANTA: 1ª
TIPO: B
DORMITORIOS: 2
BAÑOS: 1

SUPERFICIES CONSTRUIDAS

VIVIENDA: **57.59 m²**
TOTAL: 57.59 m²
 Z. COMUNES: **16.11 m²**

SUPERFICIES ÚTILES

VIVIENDA: **52.25 m²**
TOTAL: 52.25 m²

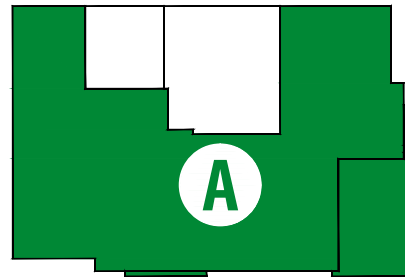
DESGLOSE POR ESTANCIAS.

1	Vestíbulo	3.35 m ²
2	Salón comedor	18.60 m ²
3	Cocina	9.10 m ²
4	Dormitorio 1	10.00 m ²
5	Dormitorio 2	8.00 m ²
6	Baño	3.20 m ²

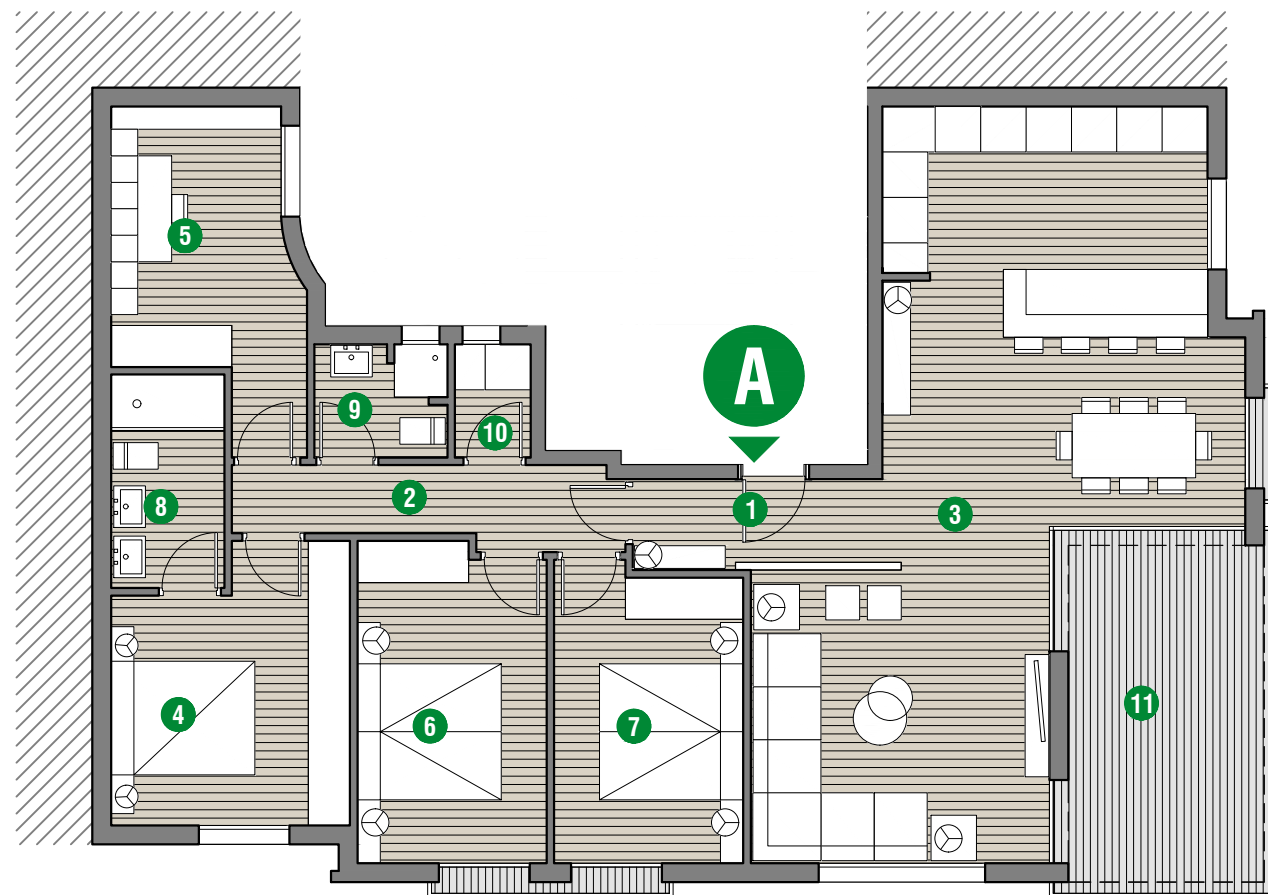
VIVIENDA TIPO 1º B
ESCALA 1/100

01 | Diseño arquitectónico básico

Planta 2ª. Vivienda tipo A . Distribución y mobiliario.



Esquema planta 2ª.



ESCALA 1/75



0

DESCRIPCIÓN

PLANTA: 2ª
 TIPO: A
 DORMITORIOS: 4
 BAÑOS: 2

SUPERFICIES CONSTRUIDAS

VIVIENDA:	116.05 m ²
TERRAZA:	13.08m ²
TOTAL:	129.13 m²
Z. COMUNES:	32.46 m ²

SUPERFICIES ÚTILES

VIVIENDA:	99.10 m ²
TERRAZA:	12.60 m ²
TOTAL:	111.70 m²

DESGLOSE POR ESTANCIAS

1 Vestibulo	3.75 m ²
2 Paso	5.15 m ²
3 Salón comedor - cocina	41.60m ²
4 Dormitorio 1	10.75 m ²
5 Dormitorio 2	9.70 m ²
6 Dormitorio 3	10.40 m ²
7 Dormitorio 4	9.40 m ²
8 Baño 1	4.20 m ²
9 Baño 2	2.65 m ²
10 Lavadero	1.50 m ²
11 Terraza	12.60 m ²

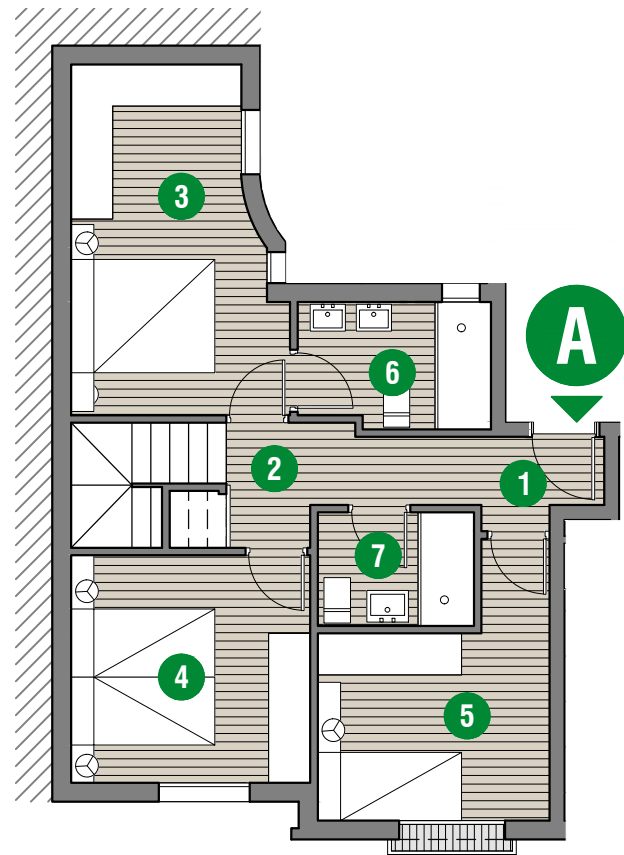
NOTA:
 Estos planos no están sujetos a valor contractual, pueden sufrir cambios durante la finalización del proyecto o el transcurso de la obra.

VIVIENDA TIPO 2º A
 ESCALA 1/100

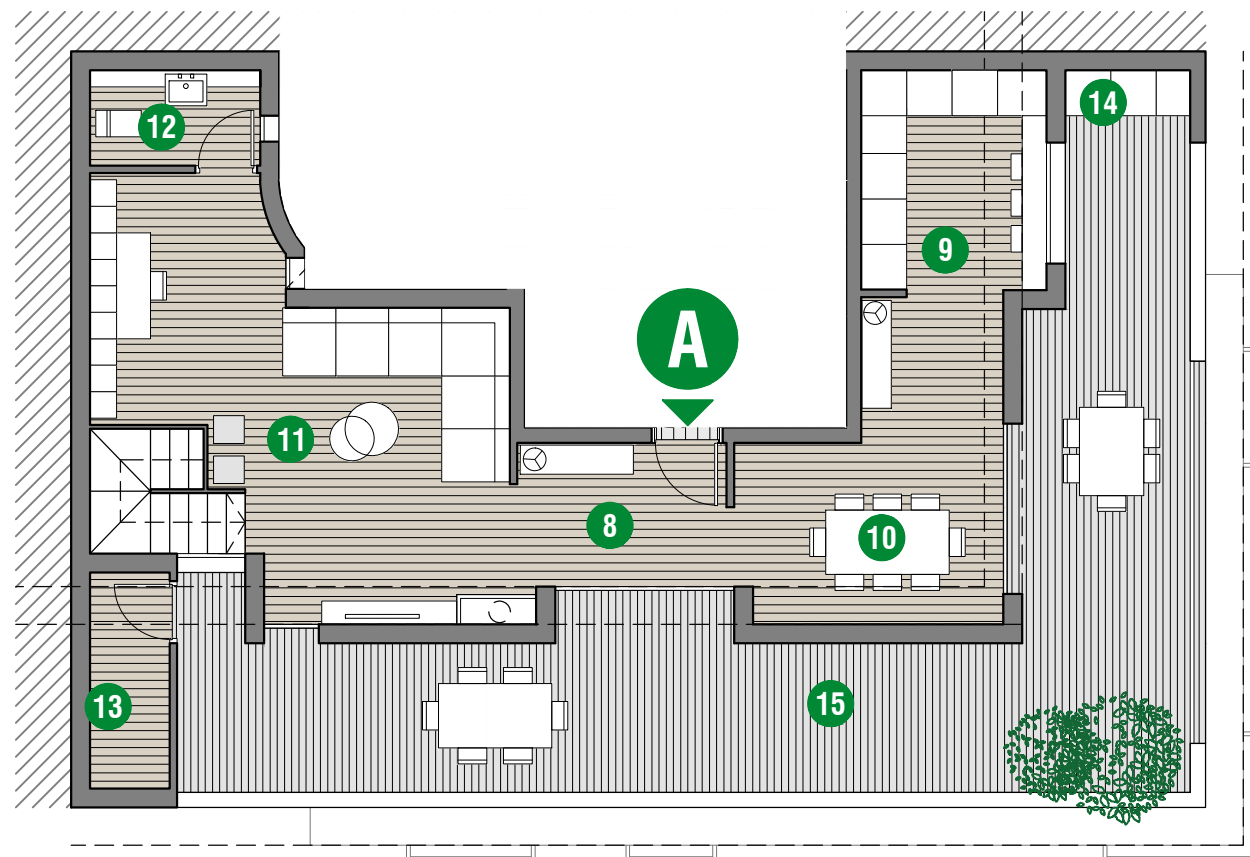


01 | Diseño arquitectónico básico

Planta 3ª y Bajo cubierta. Vivienda tipo A . Distribución y mobiliario.

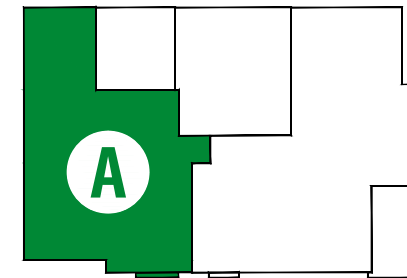


Planta 3ª.

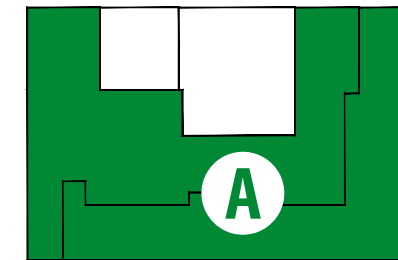


Planta Bajo cubierta.

ESCALA 1/100



Esquema planta 3ª.



Esquema planta Bajo cubierta.

DESCRIPCIÓN

PLANTA: **3ª - Bajo cubierta**
 TIPO: **A**
 DORMITORIOS: **3**
 BAÑOS: **2**
 ASEOS: **1**

SUPERFICIES CONSTRUIDAS

VIVIENDA: **127.33 m²**
 TERRAZA: **46.36 m²**
TOTAL: 173.69 m²
 Z. COMUNES: **35.61 m²**

SUPERFICIES ÚTILES

VIVIENDA: **97.70 m²**
 TERRAZA: **43.00 m²**
TOTAL: 140.70 m²

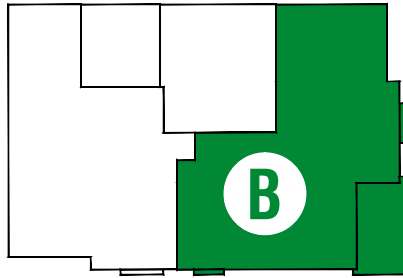
DESGLOSE POR ESTANCIAS. (S. Útiles)

1	Vestíbulo planta 3ª	1.80 m ²
2	Paso	4.00 m ²
3	Dormitorio 1	11.75 m ²
4	Dormitorio 2	9.50 m ²
5	Dormitorio 3	8.70 m ²
6	Baño 1	4.15 m ²
7	Baño 2	3.10 m ²
8	Vestíbulo p. bajo cubierta	4.95 m ²
9	Cocina	7.15 m ²
10	Comedor	12.10 m ²
11	Salón-Estar	23.05 m ²
12	Aseo	2.85 m ²
13	Trastero	3.00 m ²
14	Lavadero	1.60 m ²
15	Terraza	43.00 m ²

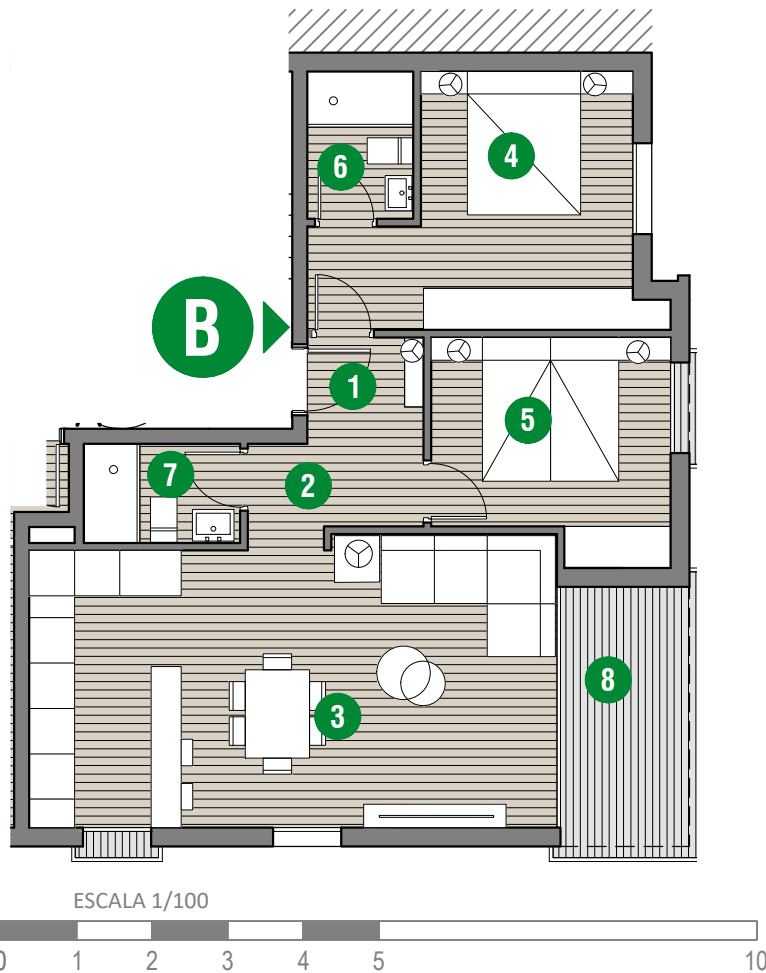
NOTA:
 Estos planos no están sujetos a valor contractual, pueden sufrir cambios durante la finalización del proyecto o el transcurso de la obra.

01 | Diseño arquitectónico básico

Planta 3ª. Vivienda tipo B . Distribución y mobiliario.



Esquema planta 3ª.



DESCRIPCIÓN

PLANTA: 3ª

TIPO: B

DORMITORIOS: 2

BAÑOS: 2

SUPERFICIES CONSTRUIDAS

VIVIENDA: 65.86 m²

TERRAZA: 6.99 m²

TOTAL: 72.85 m²

Z. COMUNES: 18.42 m²

SUPERFICIES ÚTILES

VIVIENDA: 57.25 m²

TERRAZA: 7.00 m²

TOTAL: 64.25 m²

DESGLOSE POR ESTANCIAS.

1	Vestíbulo	3.85 m ²
2	Paso	0.85 m ²
3	Salón comedor cocina	26.55 m ²
4	Dormitorio 1	11.85 m ²
5	Dormitorio 2	8.70 m ²
6	Baño 1	2.75 m ²
7	Baño 2	2.70 m ²
8	Terraza	7.00 m ²

NOTA:

Estos planos no están sujetos a valor contractual, pueden sufrir cambios durante la finalización del proyecto o el transcurso de la obra.

VIVIENDA TIPO 3ª B
ESCALA 1/100

CMMP
ARQUITECTOS ASOCIADOS